



innovative
haircare
technology

I laboratori **z.one** concept™ continuano nella loro ricerca di bellezza per catturare l'essenza delle migliori rarità della natura e trasformarle negli estratti al cuore delle formule **milk_shake**®.

integrity
RECONSTRUCTION
- S Y S T E M -

**l'innovativo servizio
di ricostruzione
clinicamente testato**

che reintegra i capelli
dei componenti essenziali
per restituire loro
la massima bellezza.

La sua speciale formulazione non appesantisce rendendo questo trattamento adatto a tutti i tipi di capelli danneggiati.

I capelli sono costituiti oltre che da acqua anche da cheratina, lipidi, minerali e pigmenti. La cheratina, componente strutturale essenziale, è una proteina localizzata nella corteccia ed è composta da diciotto amminoacidi. **Sono tante le cause che portano ad avere capelli danneggiati:** i trattamenti chimici aggressivi, l'uso eccessivo di strumenti termici, il sole, gli agenti ambientali sono tutte cause che determinano un'alterazione strutturale della fibra capillare. I capelli appaiono spenti, opachi con la tendenza a spezzarsi facilmente.





integrity
RECONSTRUCTION
- S Y S T E M -

**Formule concentrate
di natura e ultra efficaci**

Il capello è danneggiato
quando manca
uno dei componenti strutturali:
**la cheratina, le proteine
e gli amminoacidi.**

**Serve un trattamento d'urto
che reintegri i capelli
dei suoi fondamentali componenti.**

Queste sostanze sono le componenti strutturali che,
se apportate nella giusta concentrazione,
riparano i capelli e li rendono sani,
forti e brillanti fin dalla prima applicazione.



TECNOLOGIA E NATURA

I prodotti **milk_shake® integrity reconstruction system** contengono AMINO ACID COMPLEX*, una cheratina vegetale a base di 18 amminoacidi di grano e soia con azione rinforzante e protettiva.

La sua struttura apporta ai capelli danneggiati ciò di cui sono stati privati:

cheratina
proteine
amminoacidi

A questo complesso si aggiungono ingredienti mirati a perfezionare l'azione del trattamento:

/ acido ialuronico

Un "super idratante" a basso, medio e alto peso molecolare che penetra più facilmente nella fibra capillare.

/ burro organico di muru muru

Ripara, nutre e rinforza i capelli.

/ olio organico di buriti

Riveste lo stelo rendendolo più lucido e scorrevole al passaggio del pettine e crea un film protettivo contro i danni da sollecitazioni meccaniche e termiche.

/ proteine del latte

Donano forza e resistenza alla fibra capillare.

/ estratti organici di frutta

Gli estratti organici di fragola e goji svolgono un'azione protettiva, tonica, emolliente e condizionante.

La tecnologia **milk_shake®**

milk_shake®
micro nebulizer

Veicola in profondità gli ingredienti specifici tra cui cheratina, proteine, amminoacidi, acido ialuronico e complessi di principi attivi che raggiungono la zona da trattare in alta concentrazione, al fine di ricostruire i capelli con un evidente e prolungato effetto rigenerante. La sua speciale tecnologia trasforma il liquido in molecole ultrasottili che penetrano all'interno del capello più profondamente.







Una nuova generazione di prodotti
che agiscono al cuore dei capelli danneggiati
grazie ad una speciale tecnologia
di ricostruzione capillare

che si sviluppa in 2 fasi:

a **milk_shake®**
integrity **rebuilder**

b **milk_shake®**
integrity **fibre sealant**

milk_shake®
integrity **leave in**

Il servizio si conclude con questo trattamento
che contribuisce a migliorare l'aspetto dei capelli
e consente di prolungare il risultato se utilizzato
costantemente a casa.

integrity
RECONSTRUCTION
- S Y S T E M -

Efficacia provata su 20 donne
con capelli sfibrati, doppie punte
e che abitualmente tingono i capelli.
% di soddisfazione
di 20 donne che,
già dopo il primo trattamento
professionale con milk_shake®
integrity reconstruction,
giudicano i parametri
buoni o ottimi.

EFFETTO
RISTRUTTURANTE

95%

EFFETTO
NUTRIENTE

95%

CAPELLI MENO SPENTI
E MENO OPACHI

75%

COLORE ESALTATO
E PIÙ SPLENDEnte

75%

MIGLIORE
PETTINABILITÀ

85%

MIGLIORE
LUCENTEZZA

85%

MIGLIORE
MORBIDEZZA

95%

MIGLIORE
CORPOSITÀ

90%

integrity
RECONSTRUCTION
- S Y S T E M -

**Valutazioni cliniche su
20 donne sotto la supervisione
di un medico specialista
in Dermatologia, dopo 3 settimane
di trattamento professionale
(un trattamento a settimana)
e mantenimento a casa
con milk_shake® integrity,**
evidenziano un miglioramento
dei parametri.

RIDUZIONE
DELLA FORMAZIONE
DI DOPPIE PUNTE

95%

EFFETTO
NUTRIENTE

85%

CAPELLI VOLUMINOSI

85%



L'analisi al microscopio* evidenzia un aumento dello spessore e visibile miglioramento dell'aspetto della superficie dei capelli dopo 3 trattamenti con **milk_shake® integrity reconstruction**.

**tutte le donne
che l'hanno provato
consigliano**

integrity

RECONSTRUCTION

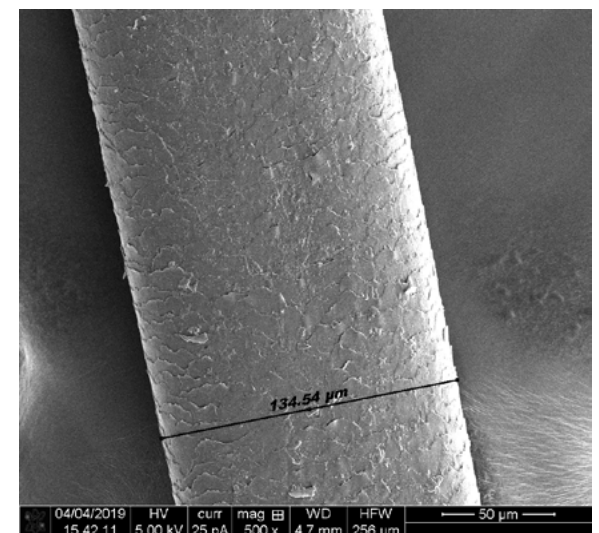
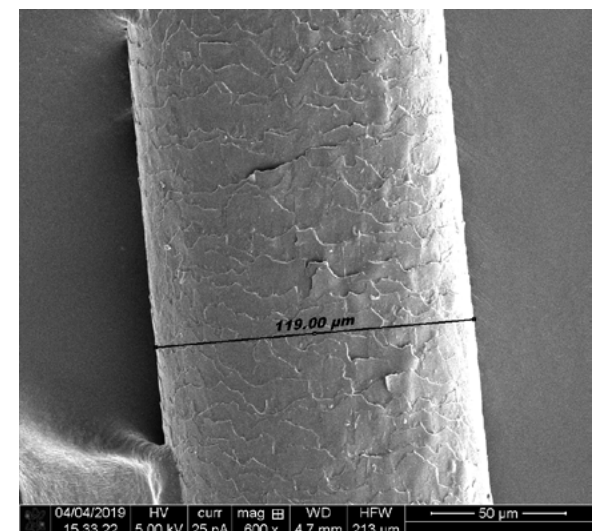
- S Y S T E M -

trattamento professionale
+ mantenimento a casa!

Tutti i risultati sperimentali riportati si riferiscono al trattamento professionale con i prodotti **milk_shake® deep cleansing shampoo, integrity rebuilder A, fibre sealant B, leave in, intensive treatment/nourishing conditioner** (per capelli grossi/sottili), più mantenimento a casa con i prodotti **milk_shake® integrity nourishing shampoo, intensive treatment/nourishing conditioner** (per capelli grossi/sottili).

*Analisi morfologica mediante microscopia elettronica a scansione.

prima del trattamento



dopo 3 trattamenti



integrity

RECONSTRUCTION

- S Y S T E M -

fase a

le fondamenta del capello

milk_shake® integrity rebuilder

trattamento ricostruttore intensivo per capelli danneggiati

Questa è la fase più importante dove si ricostruiscono le fondamenta per ritrovare capelli sani e perfetti. In questa fase si costruisce una rete che rappresenta la struttura del capello intervenendo nelle parti danneggiate.

rebuilder, il trattamento della fase **a**, contiene cheratina, proteine ed amminoacidi che, grazie alla sua formulazione in soluzione acquosa concentrata, penetrano profondamente e velocemente nel cuore del capello.

Questo trattamento, in abbinamento ad una fonte di calore, nutre profondamente i capelli danneggiati senza appesantirli e li prepara alla fase successiva.

Uso

1. lavare preventivamente con **milk_shake®** deep cleansing shampoo
2. dividere la capigliatura in quattro sezioni ed applicare uniformemente integrity rebuilder con **milk_shake®** micro nebulizer
3. massaggiare coi polpastrelli per garantire una maggiore penetrazione del prodotto e pettinare
4. passare alla fase **b** con **milk_shake®** integrity fibre sealant.



fase **b**

il legante

milk_shake® integrity

fibre sealant

**trattamento sigillante nutriente
per capelli danneggiati**

Terminato il processo di creazione delle fondamenta, si procede alla fase di fissaggio. All'interno della fibra capillare serve un collante che garantisca la stabilità della rete creata. All'esterno serve una protezione che permetta ai preziosi ingredienti di rimanere all'interno del capello. La sua speciale formulazione sigilla e compatta la cuticola grazie all'azione filmante lasciando i capelli rigenerati e lucidi.

milk_shake® integrity fibre sealant contiene proteine ed amminoacidi di derivazione naturale che restituiscono ai capelli i naturali componenti strutturali.

Uso

1. applicare sui capelli dopo **milk_shake**® integrity rebuilder fase **a**
2. massaggiare coi polpastrelli e pettinare per garantire una distribuzione uniforme del prodotto
3. lasciare in posa per 10 minuti sotto fonte di calore
4. risciacquare abbondantemente ed applicare **milk_shake**® integrity leave in.



il trattamento di bellezza per capelli sani e nutriti più a lungo

milk_shake® integrity leave in

trattamento spray per capelli danneggiati

Un volta che i capelli sono stati ricostruiti dalle loro fondamenta è importante che ricevano nutrimento ed idratazione.

milk_shake® integrity leave in è un trattamento a base di cheratina, proteine ed amminoacidi di derivazione naturale con un'alta percentuale di acido ialuronico in tre pesi molecolari che svolge un'azione idratante profonda.

Conferisce morbidezza e flessibilità dopo il trattamento con le fasi **a** e **b** che, lavorando sulla struttura del capello, tendono a lasciare un effetto "ruvido".


Infatti, apporta forza e consistenza ai capelli senza appesantire e ne favorisce la pettinabilità.

Il risultato è un capello morbido e brillante.

Uso

1. vaporizzare il prodotto insistendo particolarmente su lunghezze e punte danneggiate
2. procedere con lo styling desiderato.





scopri tutti i benefici
per i tuoi capelli
racchiusi nella linea
milk_shake[®]
integrity system